

PIRTIN PALMIKKONEULE



Langanmenekki: Pirtin Kehräämön hahtuvalanka 285 x 2:
400-450-500-550-600-650 g nro 100

PYÖRÖPUIKOT (80 cm) NRO 5 tai käsialan mukaan.

SUKKAPUIKOT NRO 5 (hihoihin).

NEULETIHEYS: 16 s x 25 krs sileää neuletta puikoilla nro 5= 10 x 10 cm.

NAPPI: 3 kpl.

MALLINEULE: Joustinneule: 1 oikein kiertäen (takareunasta neulottuna) = 1 ok , 1 nurin

TAKAKAPPALE NEULOTAAN AINA OIKEIN.

Katso ruutupiirroksset A ja B

KESKITÄ MALLINEULEET PUSERON ETUKAPPALEESEEN, LISÄÄ TARVITTAESSA NURJIA SILMUKOITA KUVIOIDEN VÄLIIN TAI ENNEN/JÄLKEEN PALMIKOITA.

TEE SAMOIN HIHASSA: KESKITÄ PALMIKKO HIHAN KESKELLE.

PUSERO:

Neulotaan suljettuna neuleena pyöröpuikolla. Luo pyöröpuikolle nro 5

144-156-172-188-208-228 s Neulo 1 krs oikein. Jatka neulomalla 1 ok/1 n -joustinneuletta. Kun työn pituus on 8 cm Neulo 1 krs oikein. Kiinnitä 1 merkkilanka krs:n alkuun ja 1 merkkilanka 76-82-90-98-108-118 s:n jälkeen= etukappale (takakappale= 68-74-82-90-100-110 s).

ALOITA PALMIKKONEULE: TARKISTA PALMIKOIDEN ASETTELU KESKELLE.

TARKISTA NEULETIHEYS! Kun työn pituus on 12 cm, kavenna kummankin merkkilangan molemmin puolin 1 s. Toista tällaiset kavennukset 4 cm välein yht. 3 kertaa = 132-144-160-176-196-216 s. Kun työn pituus on 26 cm, lisää kummankin merkkilangan molemmin puolin 1 s. Toista tällaiset lisäykset 5-5-5-6-6-6 cm välein yht. 3 kertaa = 144-156-172-188-208-228 s. Kun työn pituus on 40-41-42-43-44-45 cm (tarkista, että seuraavalla krs:lla tehdään palmikonkiertoja), päätä kummankin sivun merkkilangan molemmin puolin 3 s. Neulo sitten osat erikseen.

TAKAKAPPALE:

= 62-68-76-84-94-104 s. Päätä nyt kummastakin reunasta kädenteitä varten joka 2. krs: 0-1-2-3-4-6 x 2 s ja 0-0-1-2-4-4 x 1 s = 62-64-66-68-70-72 s. Kun työn pituus on 58-60-62-64-66-68 cm, päätä keskimmäiset 22-22-22-22-26-26 s pääntietä varten ja neulo molemmat puolet erikseen. Päätä seuraavalla krs:lla vielä 1 s pääntien reunasta = 19-20-21-22-21-22 s jäljellä olalla. Päätä loput s:t, kun työn pituus on 60-62-64-66-68-70 cm. Neulo pääntien toinen puoli vastaavasti.

ETUKAPPALE:

= 70-76-84-92-102-112 s. Päätä kädenteitä varten kuten takana = 70-72-74-76-78-80 s. Kun työn pituus on 50-52-54-54-56-58 cm, siirrä keskimmäiset 12-12-12-12-16-16 s apulangalle pääntietä varten ja neulo molemmat puolet erikseen. Päätä nyt keskeltä edestä pääntietä varten joka 2. krs: 2 x 2 s ja 2 x 1 s = 23-24-25-26-25-26 s jäljellä työssä. Kun työn pituus on 59-61-63-65-67-69 cm, kavenna tasavälein 4 s = 19-20-21-22-21-22 s jäljellä olalla. Päätä loput s:t, kun työn pituus on 60-62-64-66-68-70 cm. Neulo pääntien toinen puoli vastaavasti.

HIHA:

Neulotaan suljettuna neuleena sukkapuikoilla. Luo sukkapuikoille nro 5 : = 40-40-42-44-46-48 s. Neulo 1 krs oikein. Jatka neulomalla 1 ok/1 n -joustinneuletta. Kun työn pituus on 8 cm. Neulo 1 krs oikein. Kiinnitä 1 merkkilanka krs:n alkuun. Jatka neulomalla sileää neuletta JA PALMIKKONEULETTA. Kun työn pituus on 9 cm, lisää merkkilangan molemmin puolin 1 s. Toista tällaiset lisäykset 4½-3½-3-2½-2-2 cm välein yht. 9-11-13-14-16-17 kertaa = 58-62-68-72-78-82 s. Kun työn pituus on 49-48-48-47-47-45 cm (HUOM! Suurimmissa koissa on lyhyemmät mitat, koska niissä on korkeammat hihanpyöriöt ja leveämmät olat), päätä merkkilangan molemmin puolin 3 s. Jatka neulomista tasona ja päätä samalla kummastakin reunasta hihanpyöriötä varten joka 2. krs: 3 x 2 s ja 0-1-2-4-5-7 x 1 s, päätä sitten kummastakin reunasta 2 s kunnes työn pituus on 55-55-56-56-57-57 cm, päätä lopuksi kummastakin reunasta 1 x 3 s. Päätä loput s:t kerralla. Hihan pituus on nyt n. 56-56-57-57-58-58 cm.

VIIMEISTELY:

Ompele olkasaumat. Kiinnitä hihat paikoilleen.

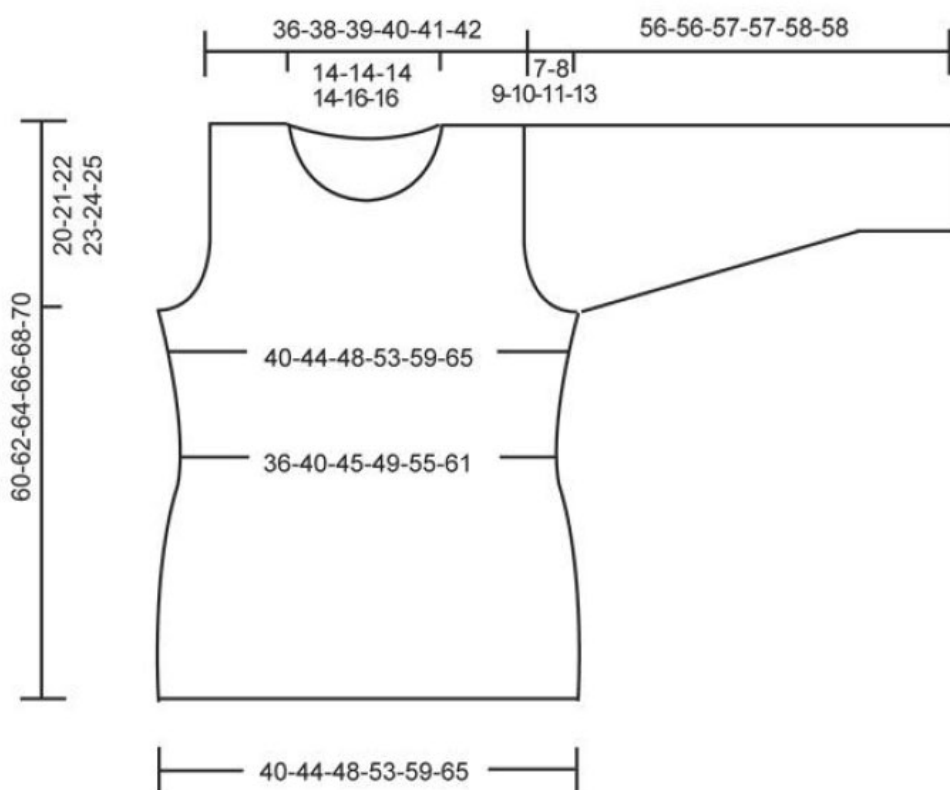
KAULUS:

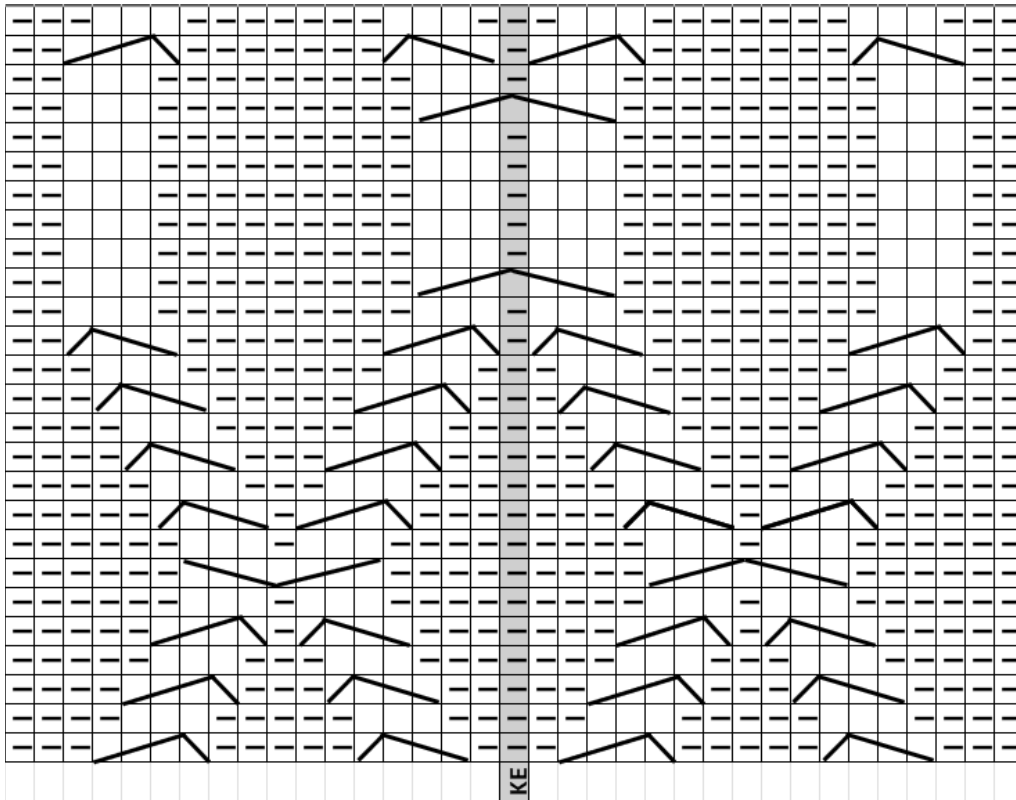
Poimi pääntien reunasta pyöröpuikolle nro 5 n. 68-68-68-68-72-72 s (sis. apulangan s:t edessä).

Jos haluat halkion hieman sivuun keskikohdasta, siirrä aloituskohta 10- 14 silmukkaa vasemmalle.

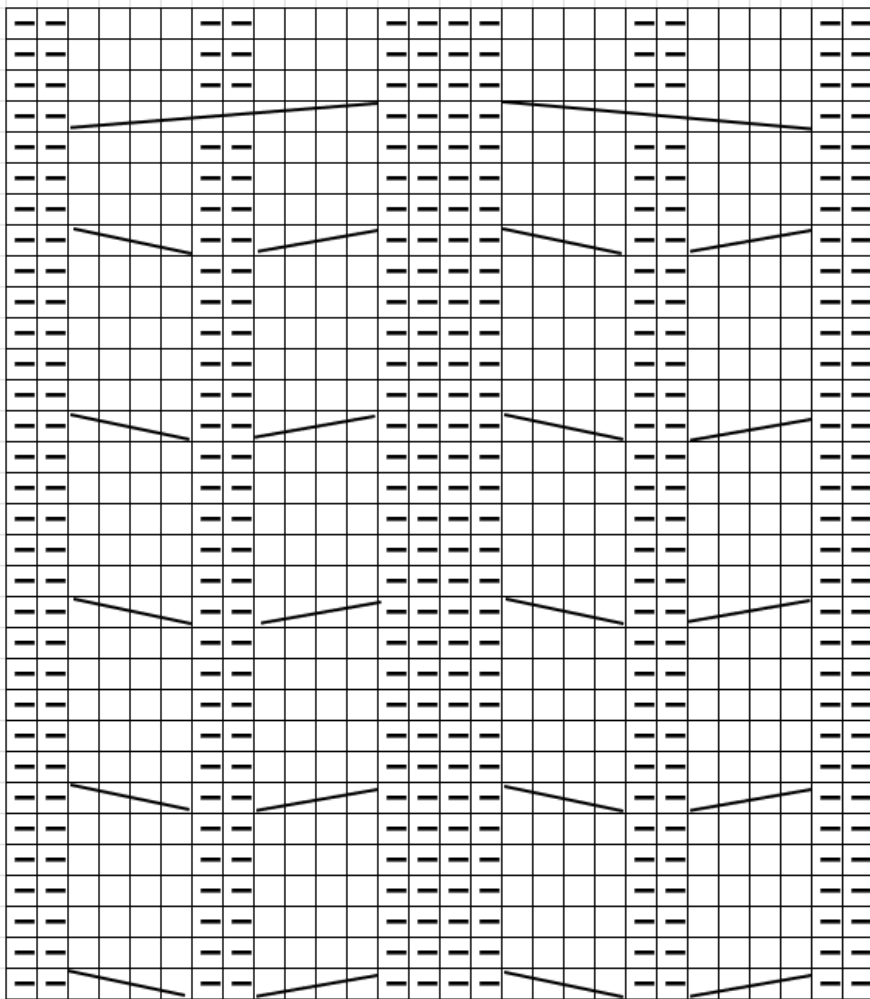
Neulo tasoneuletta seuraavasti (kerroksen ensimmäinen s = pääntien apulangan ensimmäinen s): Neulo 1 krs oikein työn oikealta puolelta, poimi sitten ensimmäisten 5 s:n takareunasta 5 s = 73-73-73-73-77-77 s. Neulo 3 krs ainoikeaa ja lisää SAMALLA 1. krs:lla tasavälein 19 s = 92-92-92-92-96-96 s. Seuraava krs (= oikea puoli) neulotaan näin: 5 s ainoikeaa (= etureuna), *1 ok, 1 n*, toista *-*, neulo 5 s ainoikeaa (= etureuna). Jatka joustinneuletta tähän tapaan. Kun työn pituus on 2 cm, tee oikeaan etureunaan 1 napinläpi neulomalla etureunan kolmas ja neljäs s yhteen. Luo seuraavalla krs:lla kavennetun s:n tilalle 1 s. Toista tällainen kavennus napinläpeä varten, kun työn pituus on 6 cm ja uudestaan kun työn pituus on 10 cm. Kun joustinneuleen pituus on 12 cm, päättä s:t joustinneuletta neuloen.

Kiinnitä napit vasempaan etureunaan.





MALLINEULE, A



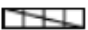
HIHAN MALLIKERTA


MALLINEULE, B PALMIKOT ETUKAPPALEEN SIVUILLE JA HIHOIHIN


Ruutupiirroksen selitykset


 = oikea silmukka oikealta puolelta, nurja silmukka nurjalta puolelta


 = nurja silmukka oikealta puolelta, oikea silmukka nurjalta puolelta


 = siirrä 2 silmukkaa apupuikolle työn eteen, neulo 2 silmukkaa oikein, neulo apupuikon 2 silmukkaa oikein


 = siirrä 2 silmukkaa apupuikolle työn taakse, neulo 2 silmukkaa oikein, neulo apupuikon 2 silmukkaa oikein


 = siirrä 3 silmukkaa apupuikolle työn eteen, neulo 1 silmukka nurin, neulo apupuikon 3 silmukkaa oikein

 = siirrä 1 silmukka apupuikolle työn taakse, neulo 3 silmukkaa oikein, neulo apupuikon silmukka nurin

 = siirrä 4 silmukkaa apupuikolle työn eteen, neulo 3 silmukkaa oikein, ota apupuikon reunimmainen silmukka takaisin vasemman käden puikolle, neulo 1 silmukka nurin, neulo apupuikon 3 silmukkaa oikein.

 = siirrä 4 silmukkaa apupuikolle työn taakse, neulo 3 silmukkaa oikein, ota apupuikon reunimmainen silmukka takaisin vasemman käden puikolle, neulo 1 silmukka nurin, neulo apupuikon 3 silmukkaa oikein.

 = siirrä 6 silmukkaa apupuikolle työn taakse, neulo 4 silmukkaa oikein, ota apupuikon reunimmaiset 2 silmukkaa takaisin vasemman käden puikolle, neulo 2 silmukkaa nurin, neulo apupuikon 4 silmukkaa oikein

 = siirrä 6 silmukkaa apupuikolle työn eteen, neulo 4 silmukkaa oikein, ota apupuikon reunimmaiset 2 silmukkaa takaisin vasemman käden puikolle, neulo 2 silmukkaa nurin, neulo apupuikon 4 silmukkaa oikein