

# Tähkä-villatakki

**Malli:** Piia Maria Pekkanen

**Koko:** S-M-L-XL-XXL, vartalonympäryys 100-108-116-124-132 cm, kokopituus 76-78-80-82,5-84,5 cm, hihan sisäpituus 47-48-49-50-50 cm

**Langanmenekki:** Pirtin Kehräämö karstalanka 140 tex x3, väri vaalea harmaa nro 2 (100% suomalainen villa) 700 g

**Puikot:** nro 4 ja pitkät pyöröpuikot nro 3,5

**Tiheys:** 22 s = 10 cm sileää

**Lankatiedustelut:** [www.pirtinkehraamo.fi](http://www.pirtinkehraamo.fi), 0106173030





## Mallineuleet:

*Joustin:* 1 oikein 1 nurin

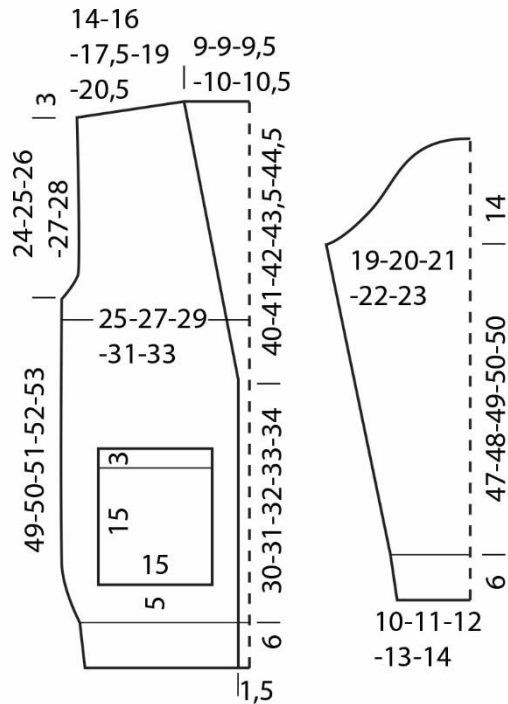
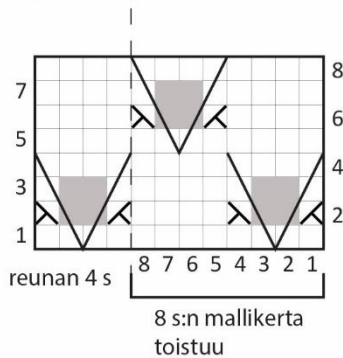
*Pintaneule:* **1. krs (nurja puoli):** neulo kaikki s:t nurin. **2. krs (oikea puoli):** \*2 o yht, ylivetokavennus, 4 o\*, toista \*-\* krs:n loppuun. **3. krs:** neulo kaikki s:t nurin. **4. krs:** poimi oikein neuloen 1 pidennetty s kavennettujen s:n välistä 3 kerrosta alempaa (kolmen s:n välissä kulkevan langan alapuolelta), 2 o, poimi 1 pidennetty s samasta kohtaa kuin edellinen pidennetty s, 4 o\*, toista \*-\* krs:n loppuun. **5. krs:** neulo kaikki s:t nurin. **6. krs:** \*4 o, 2 o yht, ylivetokavennus\*, toista \*-\* krs:n loppuun. **7. krs:** neulo kaikki s:t nurin. **8. krs:** \*4 o, poimi oikein neuloen 1 pidennetty s kavennettujen s:n välistä 3 kerrosta alempaa, 2 o, poimi 1 pidennetty s samasta kohtaa kuin edellinen pidennetty s\*, toista \*-\* krs:n loppuun.

**Symbolit ja niiden selitykset**

- 1 oikea s, neulo oikealla oikein ja nurjalla nurin
- ei silmukkaa
-  neulo 2 oikein yhteen
-  ylivetokavennus: nosta 1 s oikein neulomatta, 1 o, vedä nostettu s neulotun s:n yli



Poimi oikein neuloen 1 pidennetty s kavennettujen s:n välistä 3 krs alemmaa, 2 o, poimi oikein neuloen 1 pidennetty s samasta kohtaa kuin toinen pidennetty s.


**Takakappale**

Luo 102-110-118-126-134 s pienemmille puikoille. Neulo 6 cm 1 o 1 n joustinta ja vaihda sitten suurempiin puikkoihin. Neulo kappaleen molemmin puolin reunimmaisat s:t näin: nosta aina krs:n 1. s oikein neulomatta, neulo aina krs:n viimeinen s oikein =reunasilmukat. Neulo reunasilmukoiden väliin jäävillä s:lla pintaneuletta ruutupiirroksen mukaan. Huomioi, että silmukkaluku vaihtelee pintaneuleen eri kerroksilla. Kun kappaleen korkeus on 49-50-51-52-53 cm ja olet neulonut ruutupiirroksen 5. krs:n loppuun, päättää kappaleen molemmin puolin kädenten varten, joka 2. krs 2 x 2 s. Jatka pintaneuletta. Kun kädentien korkeus on 24-25-26-27-28 cm, päättää kappaleen molemmin puoli olan viistotuksia varten, joka 2. krs 3-3-4-4 x 8 s (tai 6 s mallineuleen krs:lla 2,3,6 ja 7) (jokaisella kavennuskerralla kaventuu yksi mallikerta) ja vielä 1 x 5-9-4-7-10 (tai 3-7-2-3-8 s mallineuleen krs:lla 2,3,6 ja 7). Päättää loput 36-36-38-40-42 s, eli takakappaleen päntien s:t kerralla. (=silmukkaluku mallineuleen krs:lla 1,4,5 ja 8)

**Etukappale**

Luo 54-58-62-66-70 s pienemmille puikoille. Neulo 6 cm 1 o 1 n joustinta ja vaihda sitten suurempiin puikkoihin. Neulo kappaleen molemmin puolin reunasilmukat kuten takakappaleessa ja neulo reunasilmukoiden väliin jäävillä s:lla pintaneuletta ruutupiirroksen mukaan. Sijoita mallineule kappaleeseen niin, että reunimmainen silmukka reunasilmukan jälkeen on piirroksen s nro 5. Näin mallineule jatkuu oikein sivusaumojen kohdalla. Kun kappaleen korkeus on 36-37-38-39-40 cm, aloita kavennukset etureunan viistotusta varten kappaleen vasemmassa reunassa. Kavenna joka 6. krs 1 s kahden s:n sisäpuolelta näin: neulo kunnes puikolla on 4 s jäljellä, ylivetokavennus, 2 oikein. Toista samanlaiset kavennukset yht 21-21-22-23-24 kertaa. Kun kappaleen korkeus on 49-50-51-52-53 cm ja olet neulonut ruutupiirroksen 5. krs:n loppuun, neulo kappaleen oikeaan reunaan samanlainen kädentien kuin takakappaleessa ja jatka samalla etureunan kavennuksia. Jatka pintaneuletta. Kun kädentien korkeus on sama kuin takakappaleessa, päättää kappaleen molemmin puoli olan viistotuksia varten, joka 2. krs 3-3-4-4 x 8 s (tai 6 s mallineuleen krs:lla 2,3,6 ja 7) (jokaisella kavennuskerralla kaventuu yksi mallikerta). Päättää loput s:t kerralla. Neulo toinen

etukpl peilikuvaksi. Neulo etureunan kavennukset myös peilikuvana neuloen 2 o yht ylivetokavennusten sijaan.

### Tasku

Luo 34 s suuremmille puikoille. Neulo 1 krs oikein. Neulo kappaleen molemmin puolin reunasilmukat ja neulo reunasilmukoiden väliin jäävillä s:lla pintaneuletta ruutupiirroksen mukaan. Kun kappaleen korkeus on 15 cm, vaihda pienempiin puikkoihin ja neulo 3 cm 1 o 1 n joustinta. Päätä s:t joustinta neuloen. Neulo toinen tasku peilikuvaksi siten, että mallineule alkaa toisessa taskussa piirroksen s:n nro 5 kohdalta.

### Hiha

Luo 50-54-58-62 s pienemmille puikoille. Neulo 6 cm 1 o 1 n joustinta ja vaihda sitten suurempiin puikkoihin. Neulo kappaleen molemmin puolin reunasilmukat kuten takakappaleessa ja neulo reunasilmukoiden väliin jäävillä s:lla pintaneuletta ruutupiirroksen mukaan. Neulo pintaneuletta ja lisää samalla kappaleen molemmin puolin 1 s joka 8. krs yht 16-16-16-17 kertaa. Neulo reunaan lisätyillä silmukoilla sileää oikeaa kunnes lisäyksiä on tehty yht 4 kpl. Neulo nyt mallineuletta reunoihin saakka. Toista tällä tavalla koko sisäsauman pituudelta. Kun kappaleen korkeus on 47-48-49-50-50 s, pääätä pyöriötä varten kappaleen molemmin puolin, joka 2. krs 1 x 3 s, 1 x 2 s, 15 x 1 s ja 3 x 3 s. Päätä loput s:t kerralla. Neulo toinen hiha samoin.

### Viimeistely

Ompele olkasaumat. Poimi pienemmillä puikoilla oikein neuloen s:t etukappaleiden etureunoista ja takakappaleen pääntien reunasta. Poimi 1 s joka 2. krs:n välistä, eli jokaisen nostetun reunasilmukan välistä sekä pääntieltä takana jokaisen s:n kohdalta. Neulo 1,5 cm 1 o 1 n joustinta. Aseta vasemman etukappaleen etulistaan 6 nappia tasaisin välein siten, että ylin nappi on siinä kohtaa, missä etureunan viistotukset alkavat ja alin nappi on 3 cm:n päässä helmasta. Merkitse nappien kohdat. Neulo oikean etukappaleen etulistaan napinlävet nappeja vastaaviin kohtiin. Neulo napinläpi aina ennen nurjaa silmukkaa näin: lk, 2 o yht. Neulo vielä 1,5 cm joustinta ja pääätä sitten s:t joustinta neuloen. Ompele hihat kädenteille, ompele hiha- ja sivusaumat. Aseta taskut etukappaleisiin 11 cm:n päähän helmasta ja yhden mallikerran etäisyydelle reunasta siten, että pintaneule jatkuu oikein kun tasku on ommeltu kiinni. Ompele taskun reunat ja pohja siten, että reunas:t jäävät taskun sisäpuolelle. Ompele napit paikoilleen.



